

ภาคผนวกที่ 26

---

เอกสารขออนุญาตเปลี่ยนแปลงจุดตรวจวัดคุณภาพสิ่งแวดล้อม

วันที่ 27 พฤษภาคม พ.ศ. 2566

เรื่อง ขออนุญาตเปลี่ยนแปลงจุดตรวจวัดคุณภาพสิ่งแวดล้อม โครงการ Chapter One All Ramintra ของบริษัท พกษา เรียลเอสเตท จำกัด (มหาชน)

เรียน ผู้อำนวยการสำนักงานโยธา

อ้างถึง หนังสือสำนักงานนโยบายและแผนทรัพยากรธรรมชาติและสิ่งแวดล้อม ที่ ทส 1009.5/21647 ลงวันที่ 29 ธันวาคม 2565

สิ่งที่ส่งมาด้วย 1. สำเนาแบบตอบรับการอนุญาตใช้สถานที่เพื่อติดตั้งเครื่องตรวจวัดคุณภาพอากาศและเสียง ของจุดที่ 2 (เดิม) บริเวณวิทยาลัยเทคโนโลยีวิบูลย์บริหารธุรกิจ รามอินทรา (VBAC) ลงวันที่ 26 เมษายน 2565  
2. สำเนาแบบตอบรับการอนุญาตใช้สถานที่เพื่อติดตั้งเครื่องตรวจวัดคุณภาพอากาศและเสียง ของจุดที่ 2 (ใหม่) บริเวณบ้านเลขที่ 45/14 ลงวันที่ 24 พฤษภาคม 2566  
3. ตำแหน่งที่ตั้งใหม่ของจุดที่ 2 คือ บริเวณวัดบ้านเลขที่ 45/1  
4. สำเนาแบบตอบรับการอนุญาตใช้สถานที่เพื่อติดตั้งเครื่องตรวจวัดคุณภาพอากาศและเสียง บริเวณพื้นที่อ่อนไหว/หน่วยงานราชการอื่นบริเวณใกล้เคียง

ตามที่บริษัท พกษา เรียลเอสเตท จำกัด (มหาชน) ได้มอบหมายให้บริษัท ซี.อี.เอ็ม เทคโนโลยี (ไทยแลนด์) จำกัด เป็นผู้ดำเนินการตรวจวัดคุณภาพสิ่งแวดล้อม เพื่อให้เป็นไปตามมาตรการป้องกันและแก้ไขผลกระทบสิ่งแวดล้อมและมาตรการติดตามตรวจสอบผลกระทบสิ่งแวดล้อมของ โครงการ สิ่งแวดล้อม โครงการ Chapter One All Ramintra ตั้งอยู่ที่ ถนนรามอินทรา แขวงอนุสาวรีย์ เขตบางเขน กรุงเทพมหานคร

จากรายงานการประเมินผลกระทบสิ่งแวดล้อม (EIA) โครงการ Chapter One All Ramintra ของบริษัท พกษา เรียลเอสเตท จำกัด (มหาชน) หน้า 264/274 ได้กำหนดจุดตรวจวัดคุณภาพสิ่งแวดล้อมตลอดระยะเวลาการก่อสร้าง จำนวน 2 จุด คือ จุดที่ 1 ภายในพื้นที่โครงการ จุดที่ 2 ภายในพื้นที่บริเวณวิทยาลัยเทคโนโลยีวิบูลย์บริหารธุรกิจรามอินทรา ซึ่งห่างจากโครงการไปทางด้านทิศตะวันออกระยะห่างตามระยะกระจัดประมาณ 655 เมตร โดยก่อนการก่อสร้างโครงการ บริษัท ซี.อี.เอ็ม เทคโนโลยี (ไทยแลนด์) จำกัด ได้จัดทำหนังสือขอความอนุเคราะห์ขอใช้พื้นที่ติดตั้งเครื่องตรวจวัดคุณภาพอากาศและเสียง จุดที่ 2 บริเวณวิทยาลัยเทคโนโลยีวิบูลย์บริหารธุรกิจรามอินทรา แต่ไม่อนุญาตให้ติดตั้งเครื่องตรวจวัดคุณภาพสิ่งแวดล้อม (สิ่งที่ส่งมาด้วย 1) บริษัท ซี.อี.เอ็ม เทคโนโลยี (ไทยแลนด์) จำกัด จึงขออนุญาตติดตั้งในพื้นที่อ่อนไหว/หน่วยงานราชการอื่นบริเวณใกล้เคียง คือ บ้านเลขที่ 45/14 ซึ่งได้อนุญาตให้ติดตั้งเครื่องตรวจวัดคุณภาพสิ่งแวดล้อม (สิ่งที่ส่งมาด้วย 2) โดยบริเวณพื้นที่บ้านเลขที่ 45/14 อยู่ห่างจากโครงการไปทางด้านทิศตะวันออกเช่นเดียวกับวิทยาลัยเทคโนโลยีวิบูลย์บริหารธุรกิจรามอินทรา ระยะห่างตามระยะกระจัดประมาณ 545 เมตร และอยู่ห่างจากวิทยาลัยเทคโนโลยีวิบูลย์บริหารธุรกิจรามอินทราไปทางด้านทิศตะวันตก ระยะห่างตามระยะกระจัดประมาณ 160 เมตร (สิ่งที่ส่งมาด้วย 3) เนื่องจากบริเวณดังกล่าว เป็นพื้นที่พักอาศัยซึ่งจัดเป็นพื้นที่อ่อนไหวเช่นกัน ทั้งนี้พื้นที่ดังกล่าวอยู่ห่างจากพื้นที่ก่อสร้างโครงการไปทางทิศตะวันออกเช่นเดียวกับวิทยาลัยเทคโนโลยีวิบูลย์บริหารธุรกิจรามอินทรา และมีระยะกระจัดจากพื้นที่โครงการใกล้เคียงกัน ดังนั้นจึงได้รับผลกระทบจากพื้นที่โครงการไม่แตกต่างจากวิทยาลัยเทคโนโลยีวิบูลย์บริหารธุรกิจรามอินทรา จุดดังกล่าวจึงเหมาะสมในการเป็นจุดติดตั้งเครื่องมือตรวจวัดคุณภาพสิ่งแวดล้อมแทนวิทยาลัยเทคโนโลยีวิบูลย์บริหารธุรกิจรามอินทรา ซึ่งไม่อนุญาตให้ติดตั้งเครื่องวัดคุณภาพสิ่งแวดล้อม นอกจากนี้ บริษัท ซี.อี.เอ็ม เทคโนโลยี (ไทยแลนด์) จำกัด ได้ทำหนังสือขออนุญาตติดตั้งในพื้นที่อ่อนไหว/หน่วยงานราชการอื่นบริเวณใกล้เคียงอื่นๆ เพื่อเป็นทางเลือกในการติดตั้งเครื่องตรวจวัดคุณภาพสิ่งแวดล้อม ได้แก่ บริเวณโรงเรียนอนุบาลอนงค์นาฏ บริเวณ 7-Eleven สาขา รามอินทรา 39 แยก 3 (16720) และบริเวณโรงพยาบาลสัตว์ เพ็ชรแลนด์แล้ว โดยทั้ง 3 พื้นที่ ไม่อนุญาตให้ติดตั้งเครื่องตรวจวัดคุณภาพสิ่งแวดล้อม (สิ่งที่ส่งมาด้วย 4)

จึงเรียน.....



บริษัท ซี.อี.เอ็ม เทคโนโลยี (ไทยแลนด์) จำกัด  
C.E.M TECHNOLOGY (THAILAND).CO.,LTD.

31/8 หมู่ 13 ต.ไร่ขิง อ.สามพราน จ.นครปฐม 73210 (สาขาที่ 00001)

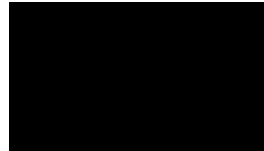
31/8 Moo.13 Raikhing Samphran Nakhornpathom 73210

Tel.02-441-7100-99 Fax.02-441-7176 www.cem.co.th

E-mail : cemtechnology@outlook.co.th, E-mail : cemtechnology@hotmail.com

www.facebook.com/CEOGROUPS.CEM เลขประจำตัวผู้เสียภาษีอากร 0105543054938

จึงเรียนมาเพื่อโปรดพิจารณาอนุญาตการเปลี่ยนแปลงจุดตรวจวัดคุณภาพสิ่งแวดล้อม จุดที่ 2 โครงการ Chapter  
One All Ramintra (ระยะก่อสร้าง) ของบริษัท พุกษา เรียวเอสเตท จำกัด (มหาชน)



(ดร.แพทย์ไทยภูติศ ภาณุภักดิ์)

กรรมการบริหาร

บริษัท ซี.อี.เอ็ม เทคโนโลยี (ไทยแลนด์) จำกัด





บริษัท ซี.อี.เอ็ม เทคโนโลยี (ไทยแลนด์) จำกัด  
C.E.M TECHNOLOGY (THAILAND).CO.,LTD.

31/8 หมู่ 13 ต.ไร่เชิง อ.สามพราน จ.นครปฐม 73210 (สาขาที่ 00001)

31/8 Moo.13 Raikhing Samphran Nakhompathom 73210

Tel.02-441-7100-99 Fax.02-441-7176 www.cem.co.th

E-mail : cemtechnology@outlook.co.th, E-mail : cemtechnology@hotmail.com

www.facebook.com/CEOGROUPS.CEM เลขประจำตัวผู้เสียภาษีอากร 0105543054938

วันที่ 27 พฤษภาคม พ.ศ. 2566

เรื่อง ขออนุญาตเปลี่ยนแปลงจุดตรวจวัดคุณภาพสิ่งแวดล้อม โครงการ Chapter One All Ramintra ของบริษัท พกษา  
เรียลเอสเตท จำกัด (มหาชน)

เรียน ผู้อำนวยการสำนักงานโยธา

อ้างถึง หนังสือสำนักงานนโยบายและแผนทรัพยากรธรรมชาติและสิ่งแวดล้อม ที่ ทส 1009.5/21647 ลงวันที่ 29 ธันวาคม 2565

- สิ่งที่ส่งมาด้วย
1. สำเนาแบบตอบรับการอนุญาตใช้สถานที่เพื่อติดตั้งเครื่องตรวจวัดคุณภาพอากาศและเสียง ของจุดที่ 2 (เดิม) บริเวณวิทยาลัยเทคโนโลยีวิบูลย์บริหารธุรกิจ รามอินทรา (VBAC) ลงวันที่ 26 เมษายน 2565
  2. สำเนาแบบตอบรับการอนุญาตใช้สถานที่เพื่อติดตั้งเครื่องตรวจวัดคุณภาพอากาศและเสียง ของจุดที่ 2 (ใหม่) บริเวณบ้านเลขที่ 45/14 ลงวันที่ 24 พฤษภาคม 2566
  3. ตำแหน่งที่ตั้งใหม่ของจุดที่ 2 คือ บริเวณวัดบ้านเลขที่ 45/1
  4. สำเนาแบบตอบรับการอนุญาตใช้สถานที่เพื่อติดตั้งเครื่องตรวจวัดคุณภาพอากาศและเสียง บริเวณพื้นที่  
อ่อนไหว/หน่วยงานราชการอื่นบริเวณใกล้เคียง

ตามที่บริษัท พกษา เรียลเอสเตท จำกัด (มหาชน) ได้มอบหมายให้บริษัท ซี.อี.เอ็ม เทคโนโลยี (ไทยแลนด์) จำกัด เป็นผู้ดำเนินการตรวจวัดคุณภาพสิ่งแวดล้อม เพื่อให้เป็นไปตามมาตรการป้องกันและแก้ไขผลกระทบสิ่งแวดล้อมและมาตรการติดตามตรวจสอบผลกระทบสิ่งแวดล้อมของ โครงการ สิ่งแวดล้อม โครงการ Chapter One All Ramintra ตั้งอยู่ที่ ถนนรามอินทรา แขวงอนุสาวรีย์ เขตบางเขน กรุงเทพมหานคร

จากรายงานการประเมินผลกระทบสิ่งแวดล้อม (EIA) โครงการ Chapter One All Ramintra ของบริษัท พกษา เรียลเอสเตท จำกัด (มหาชน) หน้า 264/274 ได้กำหนดจุดตรวจวัดคุณภาพสิ่งแวดล้อมตลอดระยะเวลาการก่อสร้าง จำนวน 2 จุด คือ จุดที่ 1 ภายในพื้นที่โครงการ จุดที่ 2 ภายในพื้นที่บริเวณวิทยาลัยเทคโนโลยีวิบูลย์บริหารธุรกิจรามอินทรา ซึ่งห่างจากโครงการไปทางด้านทิศตะวันออกระยะห่างตามระยะกระจัดประมาณ 655 เมตร โดยก่อนการก่อสร้างโครงการ บริษัท ซี.อี.เอ็ม เทคโนโลยี (ไทยแลนด์) จำกัด ได้จัดทำหนังสือขอความอนุเคราะห์ขอใช้พื้นที่ติดตั้งเครื่องตรวจวัดคุณภาพอากาศและเสียง จุดที่ 2 บริเวณวิทยาลัยเทคโนโลยีวิบูลย์บริหารธุรกิจรามอินทรา แต่ไม่อนุญาตให้ติดตั้งเครื่องตรวจวัดคุณภาพสิ่งแวดล้อม (สิ่งที่ส่งมาด้วย 1) บริษัท ซี.อี.เอ็ม เทคโนโลยี (ไทยแลนด์) จำกัด จึงขออนุญาตติดตั้งในพื้นที่อ่อนไหว/หน่วยงานราชการอื่นบริเวณใกล้เคียง คือ บ้านเลขที่ 45/14 ซึ่งได้อนุญาตให้ติดตั้งเครื่องตรวจวัดคุณภาพสิ่งแวดล้อม (สิ่งที่ส่งมาด้วย 2) โดยบริเวณพื้นที่บ้านเลขที่ 45/14 อยู่ห่างจากโครงการไปทางด้านทิศตะวันออกเช่นเดียวกับวิทยาลัยเทคโนโลยีวิบูลย์บริหารธุรกิจรามอินทรา ระยะห่างตามระยะกระจัดประมาณ 545 เมตร และอยู่ห่างจากวิทยาลัยเทคโนโลยีวิบูลย์บริหารธุรกิจรามอินทราไปทางด้านทิศตะวันตก ระยะห่างตามระยะกระจัดประมาณ 160 เมตร (สิ่งที่ส่งมาด้วย 3) เนื่องจากบริเวณดังกล่าว เป็นพื้นที่พักอาศัยซึ่งจัดเป็นพื้นที่อ่อนไหวเช่นกัน ทั้งนี้พื้นที่ดังกล่าวอยู่ห่างจากพื้นที่ก่อสร้างโครงการไปทางทิศตะวันออกเช่นเดียวกับวิทยาลัยเทคโนโลยีวิบูลย์บริหารธุรกิจรามอินทรา และมีระยะกระจัดจากพื้นที่โครงการใกล้เคียงกัน ดังนั้นจึงได้รับผลกระทบจากพื้นที่โครงการไม่แตกต่างจากวิทยาลัยเทคโนโลยีวิบูลย์บริหารธุรกิจรามอินทรา จุดดังกล่าวจึงเหมาะสมในการเป็นจุดติดตั้งเครื่องมือตรวจวัดคุณภาพสิ่งแวดล้อมแทนวิทยาลัยเทคโนโลยีวิบูลย์บริหารธุรกิจรามอินทรา ซึ่งไม่อนุญาตให้ติดตั้งเครื่องตรวจวัดคุณภาพสิ่งแวดล้อม นอกจากนี้ บริษัท ซี.อี.เอ็ม เทคโนโลยี (ไทยแลนด์) จำกัด ได้ทำหนังสือขออนุญาตติดตั้งในพื้นที่อ่อนไหว/หน่วยงานราชการอื่นบริเวณใกล้เคียงอื่นๆ เพื่อเป็นทางเลือกในการติดตั้งเครื่องตรวจวัดคุณภาพสิ่งแวดล้อม ได้แก่ บริเวณโรงเรียนอนุบาลอนงค์นาฏ บริเวณ 7-Eleven สาขา รามอินทรา 39 แยก 3 (16720) และบริเวณโรงพยาบาลสัตว์ เพ็ชรแลนด์แล้ว โดยทั้ง 3 พื้นที่ ไม่อนุญาตให้ติดตั้งเครื่องตรวจวัดคุณภาพสิ่งแวดล้อม (สิ่งที่ส่งมาด้วย 4)

จึงเรียน.....





บริษัท ซี.อี.เอ็ม เทคโนโลยี (ไทยแลนด์) จำกัด  
C.E.M TECHNOLOGY (THAILAND).CO.,LTD.

31/8 หมู่ 13 ต.ไร่ขิง อ.สามพราน จ.นครปฐม 73210 (สาขาที่ 00001)

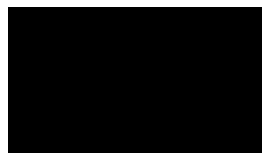
31/8 Moo.13 Raikhing Samphran Nakhornpathom 73210

Tel.02-441-7100-99 Fax.02-441-7176 www.cem.co.th

E-mail : cemtechnology@outlook.co.th, E-mail : cemtechnology@hotmail.com

www.facebook.com/CEOGROUPS.CEM เลขประจำตัวผู้เสียภาษีอากร 0105543054938

จึงเรียนมาเพื่อโปรดพิจารณาอนุญาตการเปลี่ยนแปลงจุดตรวจวัดคุณภาพสิ่งแวดล้อม จุดที่ 2 โครงการ Chapter  
One All Ramintra (ระยะก่อสร้าง) ของบริษัท พกษา เรียลเอสเตท จำกัด (มหาชน)



(ดร.แพทย์ไทยฤติศ ภาณุภักดิ์)

กรรมการบริหาร

บริษัท ซี.อี.เอ็ม เทคโนโลยี (ไทยแลนด์) จำกัด

4870

02-2032414

ชื่อผู้รับเอกสาร	.....
ตำแหน่ง	.....
วันที่รับเอกสาร	..... ๙ มิ.ย. ๒๕๖๖



**บริษัท ซี.อี.เอ็ม เทคโนโลยี (ไทยแลนด์) จำกัด**  
**C.E.M TECHNOLOGY (THAILAND) CO., LTD.**

31/8 หมู่ 13 ต.โพธิ์ อ.สามพราน จ.นครปฐม 73210 (สาขาที่ 00001)

31/8 Moo.13 Rakkhang Sanphran Nakhonpathom 73210

Tel.02-441-7100-99 Fax.02-441-7176 www.cem.co.th

E-mail : cemtechnology@outlook.co.th, E-mail : cemtechnology@hotmail.com

www.facebook.com/CEOGROUPS.CEM เลขประจำตัวผู้เสียภาษีอากร 0105543054938

สิ่งที่ส่งมาด้วย 3

**แบบตอบรับการอนุญาตใช้สถานที่เพื่อติดตั้งเครื่องตรวจวัดคุณภาพอากาศ และเสียง**  
**เพื่อให้เป็นไปตามมาตรการป้องกันและแก้ไขผลกระทบสิ่งแวดล้อมและมาตรการติดตามตรวจสอบผลกระทบสิ่งแวดล้อม**

ตามที่ บริษัท ซี.อี.เอ็ม เทคโนโลยี (ไทยแลนด์) จำกัด ขอความอนุเคราะห์ขอใช้พื้นที่ติดตั้งเครื่องตรวจวัดคุณภาพอากาศ และเสียง บริเวณศาลเจ้าพ่อประโคน เพื่อให้เป็นไปตามมาตรการป้องกันและแก้ไขผลกระทบสิ่งแวดล้อมและมาตรการติดตามตรวจสอบผลกระทบสิ่งแวดล้อม โครงการ Chapter One All Ramindra ของบริษัท พฤกษา เรียลเอสเตท จำกัด (มหาชน) โดยตรวจวัดระยะก่อสร้างฐานราก ตั้งแต่เดือนพฤษภาคม 2566 ถึงเดือนสิงหาคม 2566 และระยะก่อสร้างทั่วไป ตั้งแต่เดือนกันยายน 2566 ถึงเดือนกรกฎาคม 2567 รวมทั้งสิ้น 15 เดือนนั้นผู้อำนวยการ วิทยาลัยเทคโนโลยีวิทยุบุตย์บริหารธุรกิจ วมอินทรา (VBAC) พิจารณาแล้วเห็นว่า

- ☐ อนุญาตให้เข้าดำเนินการติดตั้งเครื่องตามวันและเวลาดังกล่าว
- ☐ ยอมรับค่าใช้จ่ายกระแสไฟฟ้า เป็นจำนวนเงินทั้งสิ้น 48,500 บาท (สี่หมื่นแปดพันห้าร้อยบาทถ้วน)
- ☐ ไม่ยอมรับค่าใช้จ่ายกระแสไฟฟ้า (โปรดระบุค่าใช้จ่ายกระแสไฟฟ้าทั้งหมด ตลอดระยะเวลาการก่อสร้าง เป็นจำนวนเงินทั้งสิ้น ..... บาท)
- ☒ ไม่อนุญาตให้เข้าดำเนินการติดตั้งเครื่องตามวันและเวลาดังกล่าว เนื่องจาก พื้นที่จำกัด ไม่เพียงพอ ต่อการจัดวางอุปกรณ์



ผู้อำนวยการ  
วิทยาลัยเทคโนโลยีวิทยุบุตย์บริหารธุรกิจ วมอินทรา (VBAC)



บริษัท ซี.อี.เอ็ม เทคโนโลยี (ไทยแลนด์) จำกัด  
C.E.M TECHNOLOGY (THAILAND) CO., LTD.

31/8 หมู่ 13 ต.ไร่สี อ.สามพราน จ.นครปฐม 73210 (สาขาที่ 00001)

31/8 Moo.13 Raskhing Samphran Nakhonpathom 73210

Tel.02-441-7100-99 Fax.02-441-7176 www.cem.co.th

E-mail : cemtechnology@outlook.co.th E-mail : cemtechnology@hotmail.com

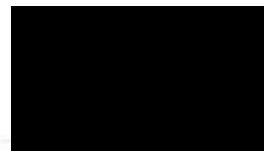
www.facebook.com/CEOGROUPS.CEM เลขประจำตัวผู้เสียภาษีอากร 0105543054938

สิ่งที่ส่งมาด้วย 3

แบบตอบรับการอนุญาตใช้สถานที่เพื่อติดตั้งเครื่องตรวจวัดคุณภาพอากาศ และเสียง  
เพื่อให้เป็นไปตามมาตรการป้องกันและแก้ไขผลกระทบต่อสิ่งแวดล้อมและมาตรการติดตามตรวจสอบผลกระทบสิ่งแวดล้อม

ตามที่ บริษัท ซี.อี.เอ็ม เทคโนโลยี (ไทยแลนด์) จำกัด ขอความอนุเคราะห์ขอใช้พื้นที่ติดตั้งเครื่องตรวจวัดคุณภาพอากาศ และเสียง บริเวณบ้านเลขที่ 45/14 เพื่อให้เป็นไปตามมาตรการป้องกันและแก้ไขผลกระทบต่อสิ่งแวดล้อมและมาตรการติดตามตรวจสอบผลกระทบสิ่งแวดล้อม โครงการ Chapter One All Ramintra ของบริษัท พญาฯ เรียลเอสเตท จำกัด (มหาชน) โดยตรวจวัดระยะก่อสร้างฐานราก ตั้งแต่เดือนพฤษภาคม 2566 ถึงเดือนสิงหาคม 2566 และระยะก่อสร้างทั่วไป ตั้งแต่เดือนกันยายน 2566 ถึงเดือนกรกฎาคม 2567 รวมทั้งสิ้น 15 เดือนนั้น ท่านผู้อยู่อาศัย บ้านเลขที่ 45/14 พิจารณาแล้วเห็นว่า

- ☒ อนุญาตให้เข้าดำเนินการติดตั้งเครื่องตามวันและเวลาดังกล่าว
- ☒ ยอมรับค่าใช้จ่ายกระแสไฟฟ้า เป็นจำนวนเงินทั้งสิ้น 65,700 (หกหมื่นห้าพันเจ็ดร้อยบาทถ้วน)
- ☐ ไม่ยอมรับค่าใช้จ่ายกระแสไฟฟ้า (โปรดระบุค่าใช้จ่ายกระแสไฟฟ้าทั้งหมด ตลอดระยะเวลาการก่อสร้าง เป็นจำนวนเงินทั้งสิ้น ..... บาท)
- ☐ ไม่อนุญาตให้เข้าดำเนินการติดตั้งเครื่องตามวันและเวลาดังกล่าว เนื่องจาก .....



( นริศวิทย์ หงษ์สวัสดิ์ )

ท่านผู้อยู่อาศัย บ้านเลขที่ 45/14





จุดที่ 2 (ใหม่)  
บ้านเลขที่ 45/1

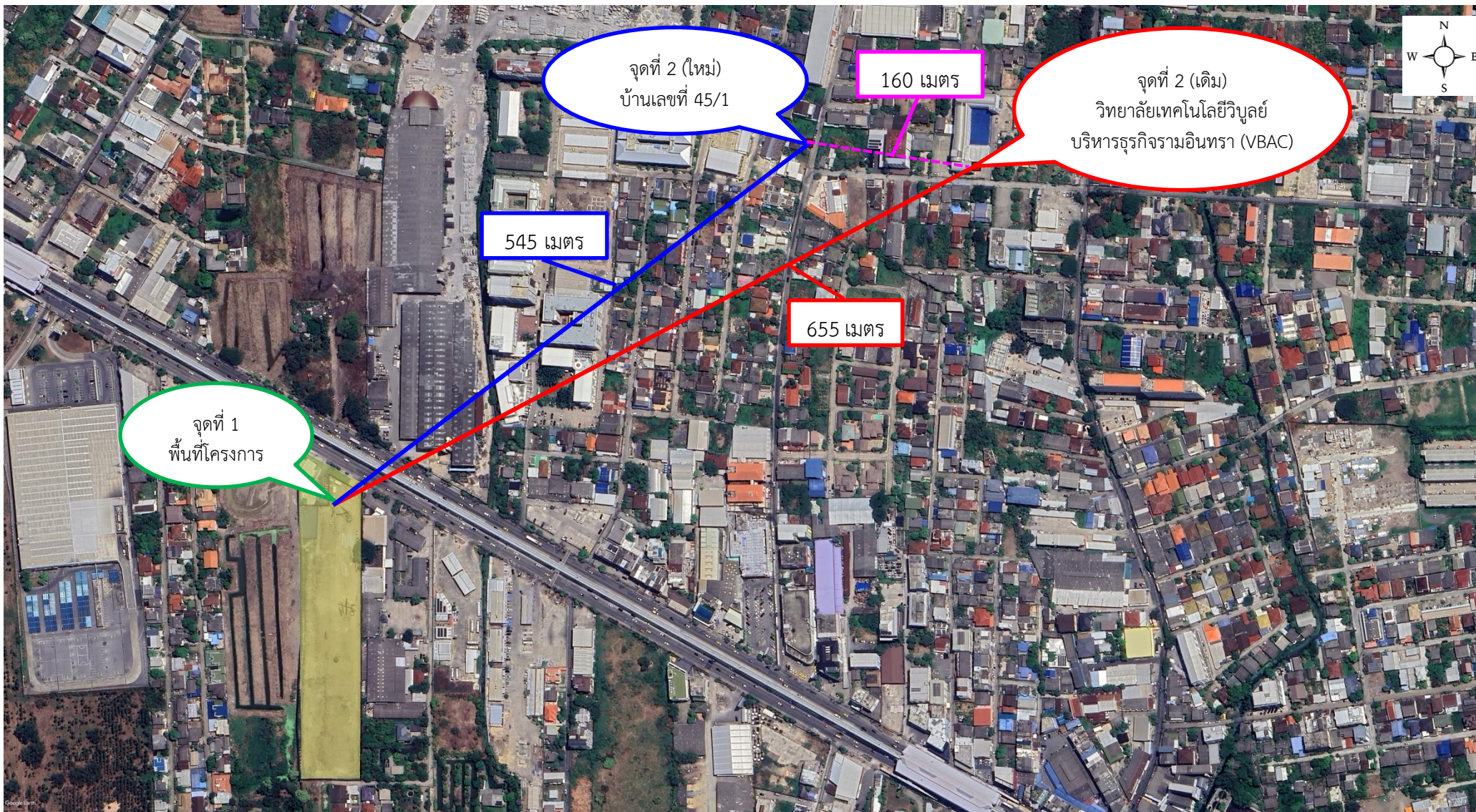
160 เมตร

จุดที่ 2 (เดิม)  
วิทยาลัยเทคโนโลยีวิบูลย์  
บริหารธุรกิจรามอินทรา (VBAC)

545 เมตร

655 เมตร

จุดที่ 1  
พื้นที่โครงการ







**บริษัท ซี.อี.เอ็ม เทคโนโลยี (ไทยแลนด์) จำกัด**  
**C.E.M. TECHNOLOGY (THAILAND) CO., LTD.**

31/8 หมู่ 13 ต.ไร่จีน อ.สามพราน จ.นครปฐม 73210 (สาขาที่ 00001)  
31/8 Moo.13 Raikhang Samphran Nakhonpathom 73210  
Tel.02-441-7100-99 Fax.02-441-7170 www.cem.co.th  
E-mail : cemtechnology@outlook.co.th, E-mail : cemtechnology@hotmail.com  
www.facebook.com/CEMGROUPS.CEM เลขประจำตัวผู้เสียภาษีอากร 0105543054938

สิ่งที่ส่งมาด้วย 3

**แบบตอบรับการอนุญาตใช้สถานที่เพื่อติดตั้งเครื่องตรวจวัดคุณภาพอากาศ และเสียง**  
**เพื่อให้เป็นไปตามมาตรการป้องกันและแก้ไขผลกระทบต่อสิ่งแวดล้อมและมาตรการติดตามตรวจสอบผลกระทบต่อสิ่งแวดล้อม**

ตามที่ บริษัท ซี.อี.เอ็ม เทคโนโลยี (ไทยแลนด์) จำกัด ขอความอนุเคราะห์ขอใช้พื้นที่ติดตั้งเครื่องตรวจวัดคุณภาพอากาศ และเสียง บริเวณโรงเรียนอนุบาลอนงค์นาฏ เพื่อให้เป็นไปตามมาตรการป้องกันและแก้ไขผลกระทบต่อสิ่งแวดล้อมและมาตรการติดตามตรวจสอบผลกระทบต่อสิ่งแวดล้อม โครงการ Chapter One All Ramintra ของบริษัท พฤกษา เรียลเอสเตท จำกัด (มหาชน) โดยตรวจวัดระยะก่อสร้างฐานราก ตั้งแต่เดือนพฤษภาคม 2566 ถึงเดือนสิงหาคม 2566 และระยะก่อสร้างทั่วไป ตั้งแต่เดือนกันยายน 2566 ถึงเดือนกรกฎาคม 2567 รวมทั้งสิ้น 15 เดือนนั้นผู้อำนวยการ โรงเรียนอนุบาลอนงค์นาฏ พิจารณาแล้วเห็นว่า

- ☐ อนุญาตให้เข้าดำเนินการติดตั้งเครื่องตามวันและเวลาดังกล่าว
- ☐ ยอมรับค่าใช้จ่ายกระแสไฟฟ้า เป็นจำนวนเงินทั้งสิ้น 48,500 บาท (สี่หมื่นแปดพันห้าร้อยบาทถ้วน)
- ☐ ไม่ยอมรับค่าใช้จ่ายกระแสไฟฟ้า (โปรดระบุค่าใช้จ่ายกระแสไฟฟ้าทั้งหมด ตลอดระยะเวลาการก่อสร้าง เป็นจำนวนเงินทั้งสิ้น.....บาท)
- ☒ ไม่อนุญาตให้เข้าดำเนินการติดตั้งเครื่องตามวันและเวลาดังกล่าว เนื่องจาก.....

(ชื่อ/นามสกุล)

ผู้อำนวยการ โรงเรียนอนุบาลอนงค์นาฏ  
ปราศรัย / อัคร.







บริษัท ซี.อี.เอ็ม เทคโนโลยี (ไทยแลนด์) จำกัด  
C.E.M TECHNOLOGY (THAILAND) CO., LTD.

31/8 หมู่ 13 ต.ไร่ฉิม อ.สามพราน จ.นครปฐม 73210 (สาขาที่ 00001)  
31/8 Moo.13 Rucklung Sampran Nakhonpathom 73210  
Tel.02-441-7100-99 Fax.02-441-7176 www.cem.co.th  
E-mail : cemtechnology@outlook.co.th, E-mail : cemtechnology@hotmail.com  
www.facebook.com/CECORG/PS.CEM เลขประจำตัวผู้เสียภาษีอากร 0105543054938

สิ่งที่ส่งมาด้วย 3

แบบตอบรับการอนุญาตใช้สถานที่เพื่อติดตั้งเครื่องตรวจวัดคุณภาพอากาศ และเสียง  
เพื่อให้เป็นไปตามมาตรการป้องกันและแก้ไขผลกระทบสิ่งแวดล้อมและมาตรการติดตามตรวจสอบผลกระทบสิ่งแวดล้อม

ตามที่ บริษัท ซี.อี.เอ็ม เทคโนโลยี (ไทยแลนด์) จำกัด ขอความอนุเคราะห์ขอใช้พื้นที่ติดตั้งเครื่องตรวจวัดคุณภาพอากาศ และเสียง บริเวณ โรงพยาบาลสัตว์ เพ็ทแลนด์ เพื่อให้เป็นไปตามมาตรการป้องกันและแก้ไขผลกระทบสิ่งแวดล้อมและมาตรการติดตามตรวจสอบผลกระทบสิ่งแวดล้อม โครงการ Chapter One All Ramintra ของบริษัท พฤกษา เรียลเอสเตท จำกัด (มหาชน) โดยตรวจวัดระยะก่อสร้างฐานราก ตั้งแต่เดือนพฤษภาคม 2566 ถึงเดือนสิงหาคม 2566 และระยะก่อสร้างทั่วไป ตั้งแต่เดือนกันยายน 2566 ถึงเดือนกรกฎาคม 2567 รวมทั้งสิ้น 15 เดือนนั้น โรงพยาบาลสัตว์ เพ็ทแลนด์ พิจารณาแล้วเห็นว่า

- ☐ อนุญาตให้เข้าดำเนินการติดตั้งเครื่องตามวันและเวลาดังกล่าว
- ☐ ยอมรับค่าใช้จ่ายกระแสไฟฟ้า เป็นจำนวนเงินทั้งสิ้น 48,500 บาท (สี่หมื่นแปดพันห้าร้อยบาทถ้วน)
- ☐ ไม่ยอมรับค่าใช้จ่ายกระแสไฟฟ้า (โปรดระบุค่าใช้จ่ายกระแสไฟฟ้าทั้งหมด ตลอดระยะเวลาการก่อสร้าง เป็นจำนวนเงินทั้งสิ้น ..... บาท)
- ☒ ไม่อนุญาตให้เข้าดำเนินการติดตั้งเครื่องตามวันและเวลาดังกล่าว เนื่องจาก .....

